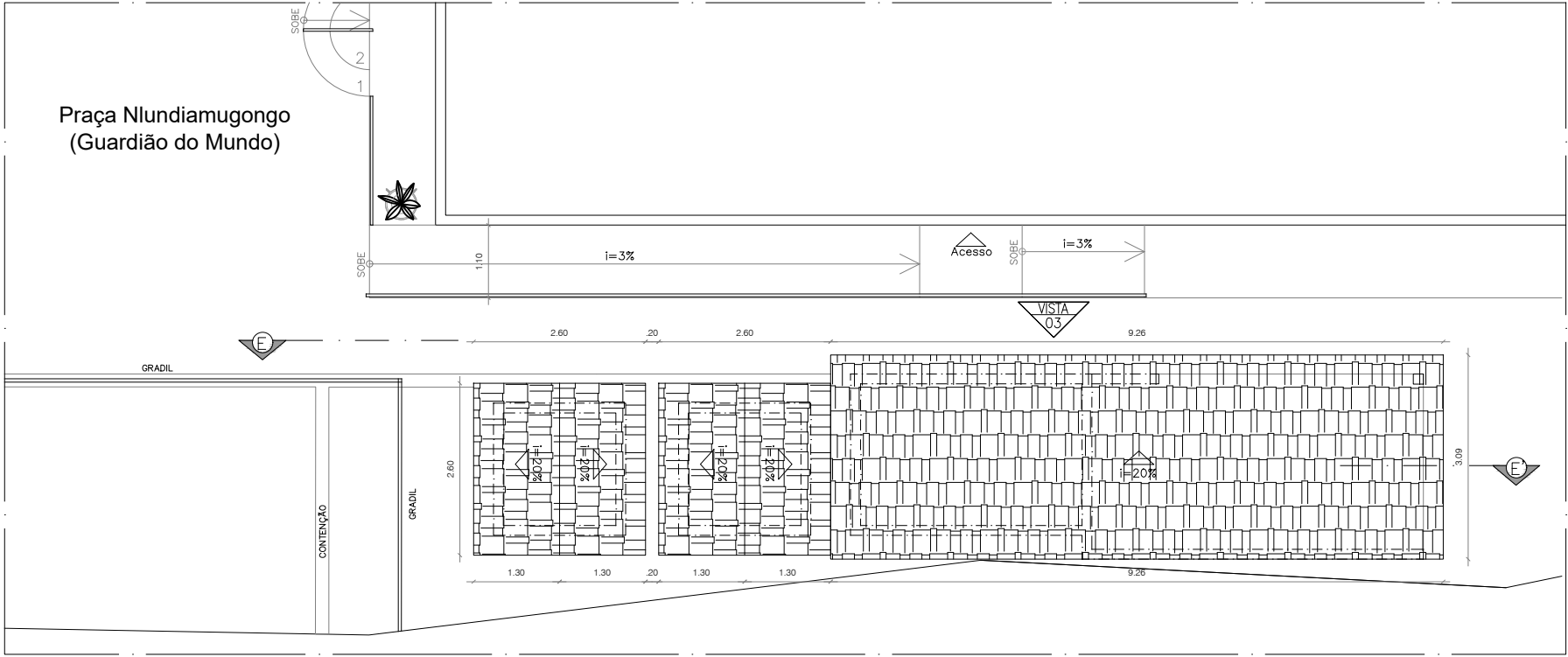


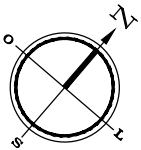
PLANTA ELÉTRICA\_ÁREA EXTERNA  
ESCALA:1/100



PLANTA COBERTURA\_ÁREA EXTERNA  
ESCALA:1/100

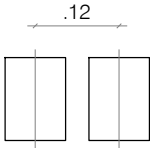
LEGENDA:

- INTERRUPTOR SIMPLES - H=110cm
- INTERRUPTOR TIPO "THREE WAY" - H=110cm
- TOMADA SIMPLES - H=30cm
- TOMADA SIMPLES - H=110cm
- TOMADA SIMPLES - H=180cm
- PONTO DE ESPERA DE FIAÇÃO
- QUADRO DE CARGAS
- TOMADA DUPLA - H=30cm
- TOMADA DUPLA - H=110cm
- REDE DE COMPUTADORES
- PROJEÇÃO DA CONDENSADORA
- TELEFONE - H=30cm
- TELEFONE - H=110cm
- ANTENA - H=30cm
- CAMPAINHA A 2.20m DO PISO
- PTO DE AR CONDICIONADO H=2.10m
- PTO DE SAÍDA DE GÁS



OBSERVAÇÕES - COTAS ELÉTRICAS:

A LOCAÇÃO DOS PONTOS ELÉTRICOS DEVEM OBEDECER AS COTAS INDICADAS OS PONTOS SEQUENTES DEVERAM TER ESPAÇAMENTOS IGUAL A 12cm - VER ESQUEMA AO LADO.



Lista de Revisões						
Rev	Data	Proj	Desen	Aprovado	Liberado	Descrição
00	Dez./2019					Emissão inicial
01	Fev./2024					Revisão Geral

 <div>IPAC INSTITUTO DE PLANEJAMENTO E GESTÃO URBANA DO GOV. DO ESTADO</div>		<div>SECRETARIA DE CULTURA</div>			 <div>SANEAMENTO BÁSICO E SANEAMENTO CONSULTORIA E PROJETOS LTDA</div>	
Proprietário TERREIRO TUMBA JUNSARA						
Projeto: PLANTA ELÉTICA E DE COBERTURA _ÁREA EXTERNA						
Localidade: ENGENHO VELHO DE BROTAS – SALVADOR – BA						
		Resp. Técnico/CREA:		Assinatura:		
		Engº. José Vicente Eduardo – CREA 24.271/D				
Responsáveis Por:		Nome:	CREA:	Data:	Escala:	
Execução:		CÉSAR DALTRO	22.719/D	DEZ./2019	1/100	
Desenho/Projeto:		TALITA M. BRITO SANTOS	CAU-1913220	DEZ./2019	Des. Número: 0004_PRO_ARQ-0011_RO	
Verificação:					Substitui A:	
Aprovação:					Substituído Por:	
				Folha:	11 de 12	